

港区立中学校における 部活動委託事業に関する説明資料



リーフラス株式会社
白金の丘学園 部活動統括責任者
富澤 心

部活動委託事業に関して

令和4年5月より、弊社リーフラス株式会社が港区教育委員会より運営受託し、港区部活動の支援を行わせていただいております。教職員の方の労働環境に関する課題の改善や、指導現場の質の向上、安全管理の担保等を一つの目標として、教育現場と部活動指導員とのサポート役として弊社リーフラス株式会社が携わらせていただいております。引き続き、ご理解とご協力のほどいただけましたら幸いです。

リーフラス株式会社について

企業理念として「スポーツを変え、デザインする。」を掲げ、あらゆる社会課題を解決するソーシャルビジネスを、スポーツ部門とソーシャル部門を軸として実践しています。

1, スポーツスクール事業

全13種目、約40都道府県での展開
会員数約65,000名
「ココロに体力を。」という理念のもと、技術指導はもちろん、非認知能力を育てるスクールを運営

2, 部活動支援事業

技術指導に偏らない総合的な運営ノウハウで、部活動支援を実践
生徒たちが活動に取り組むにあたって、最適な環境作りのサポートと教員の負担を軽減

3, 地域共働事業

幼稚園や保育園でのスポーツ指導や体育授業への指導員派遣
小学校放課後事業、体育館などの施設運営管理の受託
高齢者向け健康運動サービス提供
放課後等デイサービス運営

活動内容

※中学校部活動の方針に準ずる

活動日	原則、平日、土日・祝日の部活動が対象となります。(年間8週程度)
活動時間	平日1日2時間以内、土日・祝日1日3時間以内を目安とします。 ※港区部活動ガイドラインに準ずる。 大会参加等で、基準とする活動時間を上回った場合は休養日を増やす、週単位や月単位で他の日の活動時間において調整するなど、生徒にとって過重な負担とならないように配慮します。
安全対策	ケガ、体調不良者の対応 は、安全な場所で休ませるなど状況に応じた対応をし、ご家庭にご連絡します。 重度の場合は救急車にて病院に搬送し統括責任者、または指導員が同乗、活動は中断または中止します。 感染症対策 は港区部活動ガイドラインに準じて対応に準じます。
気象警報災害	暴風・大雨等対策 活動前(学校との協議により判断とする)及び活動中に 「暴風警報」「暴風雪警報」「特別警報」「避難指示」が発令されている場合は、活動を中止します。 地震対策 生徒を安全な場所まで避難させ、状況に合わせて活動中止等を判断します。 震度5以上の場合は活動を中止します。 その他対策 光化学スモッグやPM2.5発生時等は、状況に合わせて活動中止等を判断します。
保険	スポーツ振興センター災害共済給付制度を適用いたします。

運営体制、お問い合わせ先・緊急連絡先

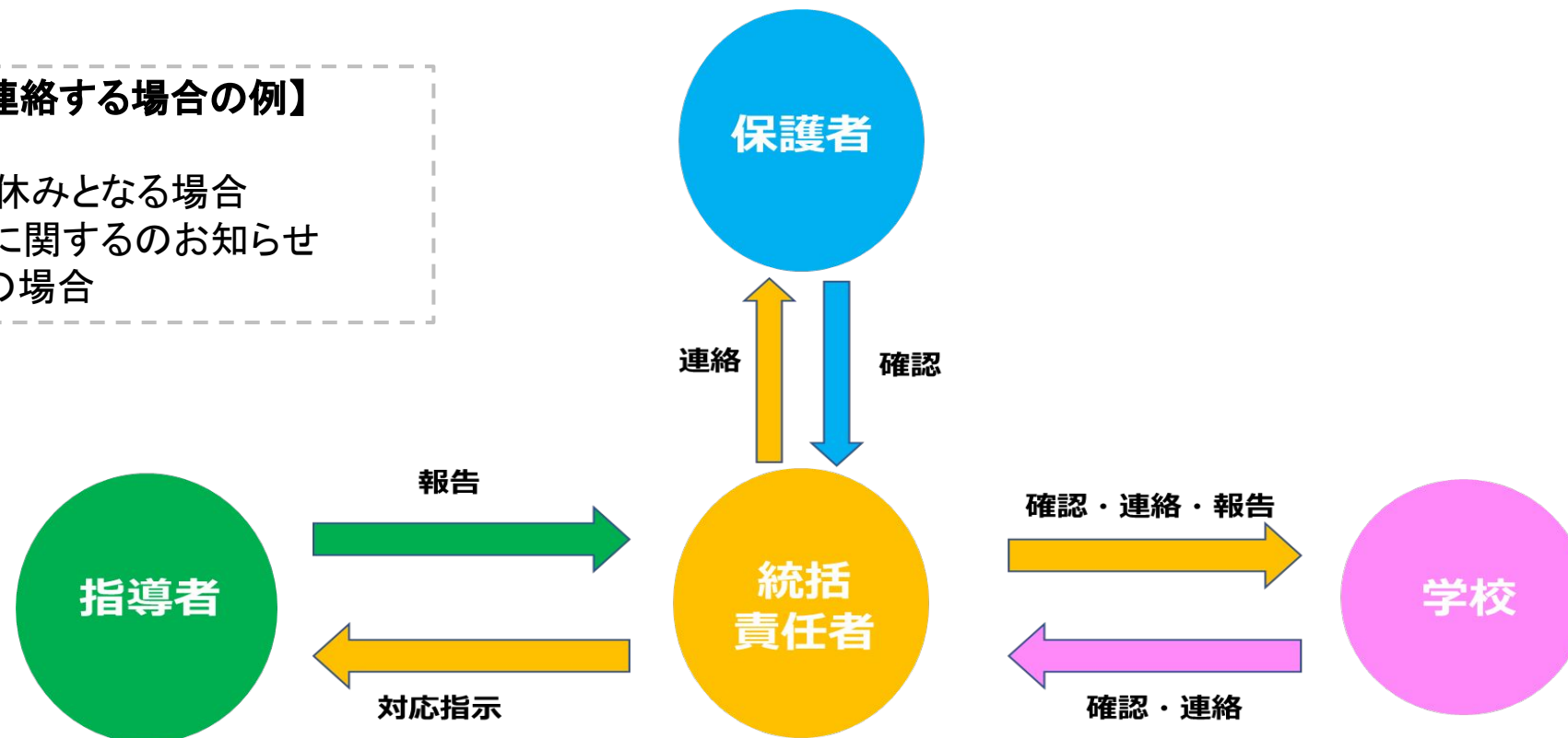
当社の社員が統括責任者として、活動を管理いたします。
 各種目には部活動指導員を配置し、部活動指導員が指導を行います。
 弊社が実施する研修を修了した指導員のみが指導を行います。

統括責任者よりご連絡させていただく場合もございますので、下記の連絡先をご登録ください。
 ご不明な点やご相談がある場合は、統括責任者までお問い合わせください。

統括責任者に繋がらなかった場合、土日祝に関しましてはカスタマーセンターにお問い合わせください。

【統括責任者から連絡する場合の例】

- ①怪我、トラブル
- ②活動が急遽お休みとなる場合
- ③大会引率などに関するのお知らせ
- ④その他、緊急の場合



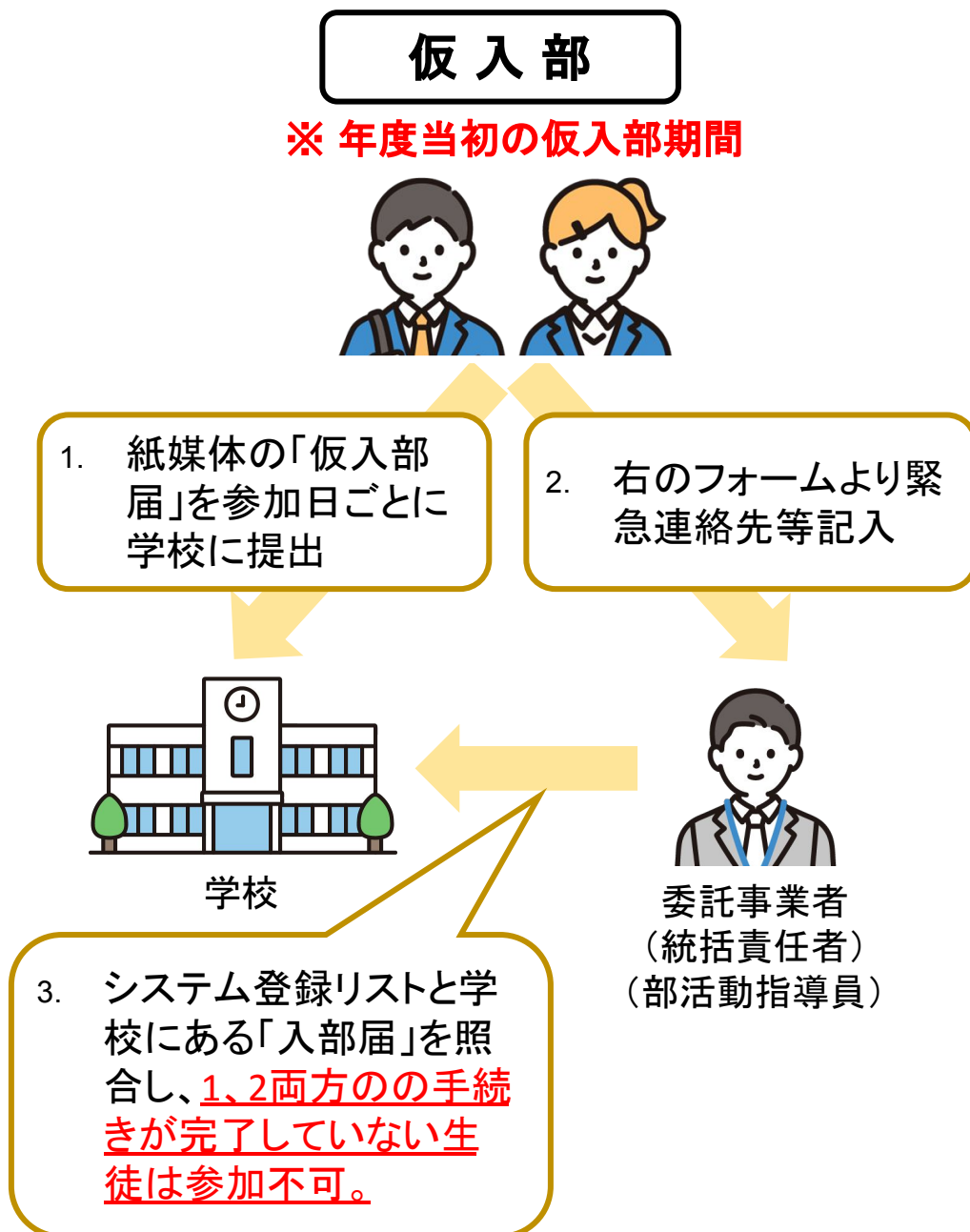
白金の丘学園 統括責任者	富澤 心	070-1312-2225	k-tomizawa@leifras.co.jp
カスタマーセンター		0120-966-305	minato-cs@leifras.co.jp

令和8年度部活動に関する手続きのご案内

- ① 仮入部に関して
- ② 本入部に関して(在校生の入部、継続申請)
- ③ 退部・転部手続きに関して

手続き内で取得する個人情報につきましては、部活動務業務委託事業者のリーフラス株式会社が適切に管理し、学校とも共有いたします。

① 仮入部に関して【白金の丘学園仮入部期間：4月10日(金)～5月1日(金)】



※怪我やトラブルがあった際に統括責任者よりご連絡させていただく場合がございます。

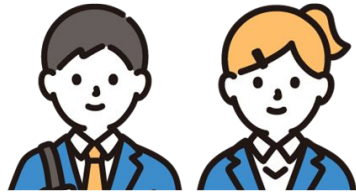
令和8年度部活動に関する手続きのご案内

②本入部に関して(在校生の入部、継続申請)

※今年度より使用するシステムが変更となりました。申請方法・操作方法に関しては 9ページ以降の「マイページハンドブック」をご覧ください。

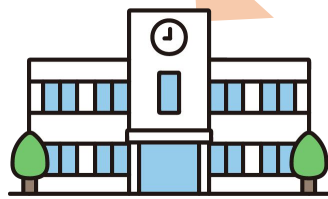
本入部

※ 年度当初の入部期間



1. 紙媒体の「入部届」を学校に提出

2. 緊急連絡先等を右のフォームより登録



学校

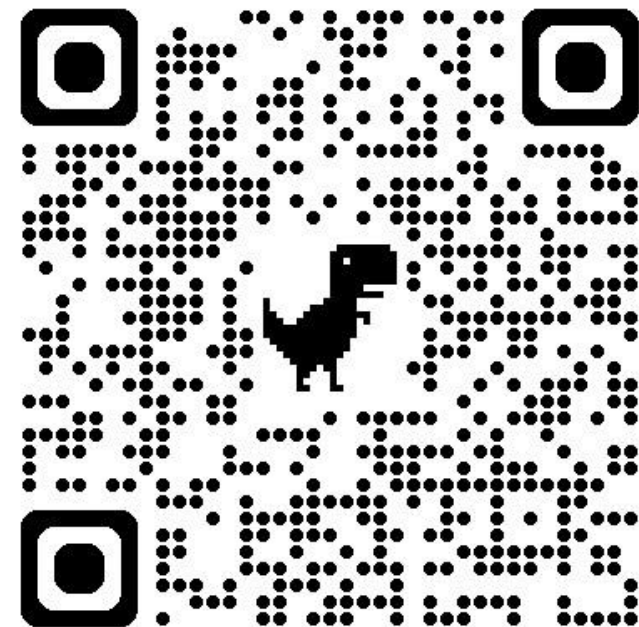


委託事業者
(統括責任者)
(部活動指導員)

3. システム登録リストと学校にある「入部届」を照合し、1、2両方の手続きが完了していない生徒は参加不可

【白金の丘学園本入部期間：4月20日(月)～5月8日(金)】

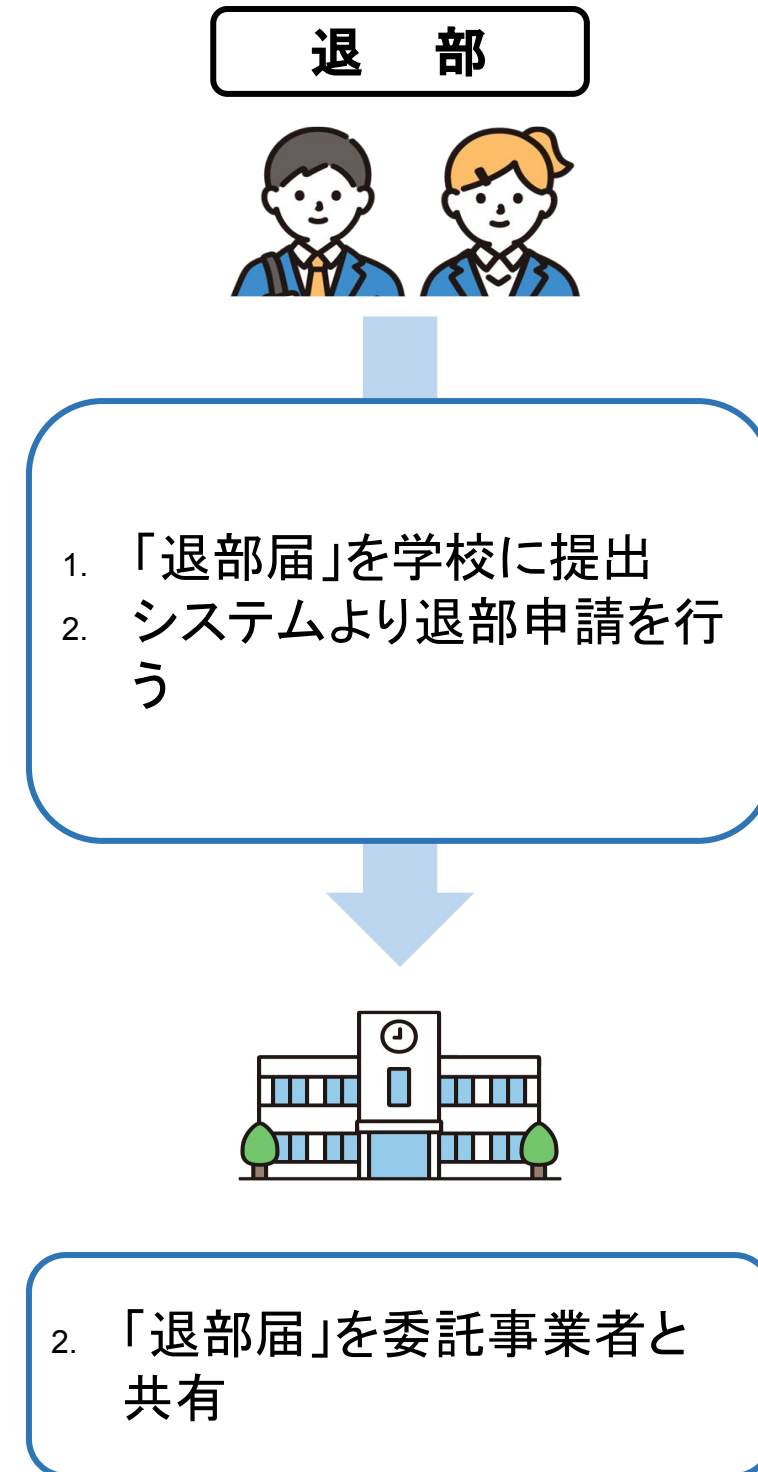
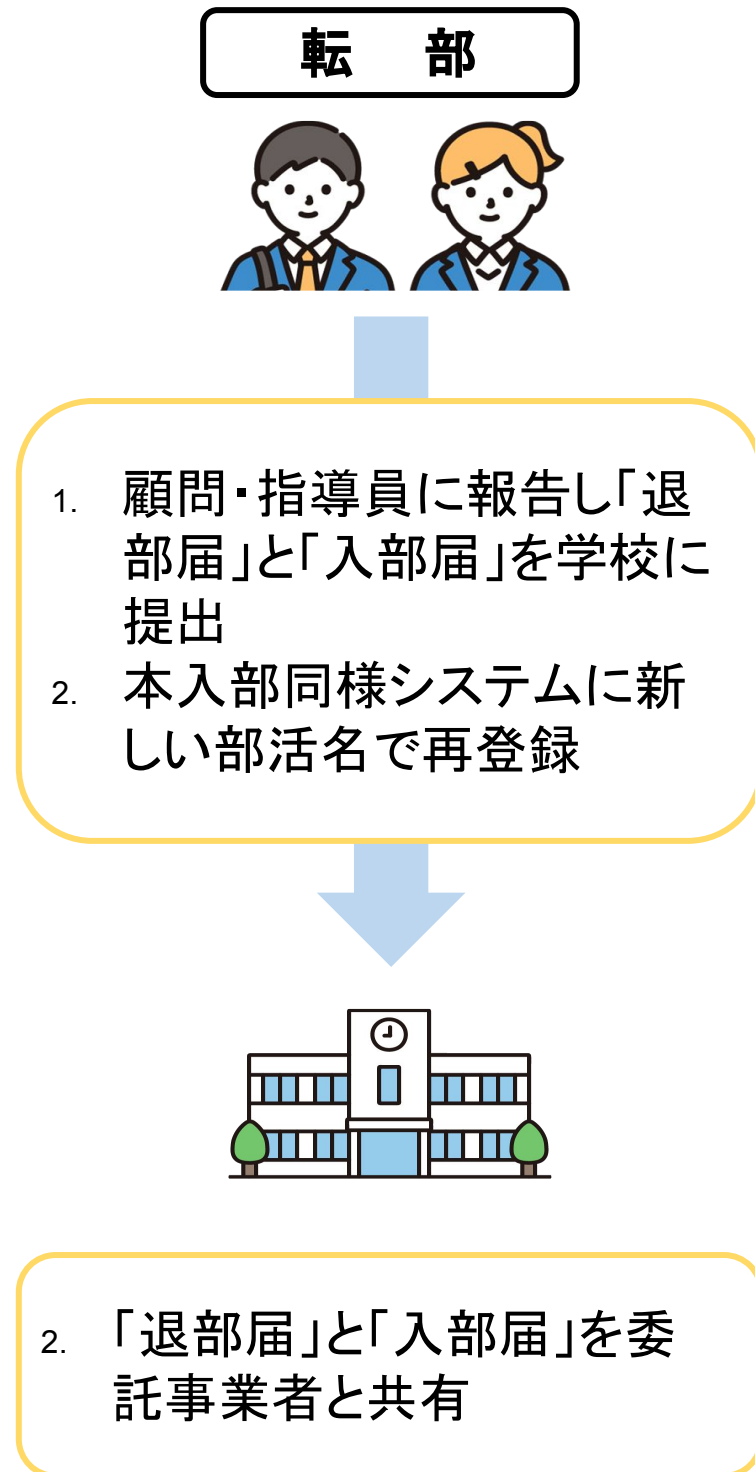
本入部登録用フォーム



令和8年度部活動に関する手続きのご案内

③転部、退部手続きに関して

転部、退部に関しては下記の手順でご対応ください。



地域部活動について【令和8年度版】

港区教育委員会事務局
学校教育部教育人事企画課

地域部活動のメリット

- ★在籍校でなくても所属・活動できる！
- ★専門性の高い指導をうけることができる！
- ★より多くの仲間と切磋琢磨できる！

教育委員会は令和5年度から、生徒が取り組みたい活動に参加することができるよう、他校の部活動であっても参加することのできる「地域部活動」の設置を開始しました。

令和8年度は各中学校2部活、計20部活を「地域部活動」とします。

また、区立中学校の全ての部活動に「部活動指導員」を配置しており、地域部活動においても同様に、部活動指導員による専門性の高い指導を受けることができます。

◆地域部活動への入部にあたって◆

- 仮入部・正式入部の手続きや活動曜日などについては、4月に在籍校から御案内します。
- 新1年生を含め、新たに地域部活動に登録される場合は、必ず仮入部期間中に体験にお越しください。
- 在籍校にある部活動と同じ種目の地域部活動には所属することができません。
例：ソフトテニス部のある港南中学校の生徒は、六本木中学校のソフトテニス部に所属することはできません。
- 地域部活動での活動中や、拠点校への移動中に事故があった場合であっても、独立行政法人日本スポーツ振興センターの「災害共済給付制度」が適応されます。
- 移動にかかる費用は各家庭での負担となります。

令和8年度地域部活動一覧

拠点校	部活動
御成門学園 御成門中学校	・野球部 ・パソコン部
三田中学校	・国際理解部 ・技術部
高松中学校	・剣道部 ・陸上部
港南中学校	・女子バレーボール部 ・科学部
白金の丘学園 白金の丘中学校	・水泳部 ・ものづくり部
六本木中学校	・ソフトテニス部 ・茶道部
高陵中学校	・水泳部 ・ギター部
赤坂学園 赤坂中学校	・男子バドミントン部 ・女子バドミントン部
青山中学校	・ダンス部 ・技能部
お台場学園 港陽中学校	・水泳部 ・セーリングヨット部



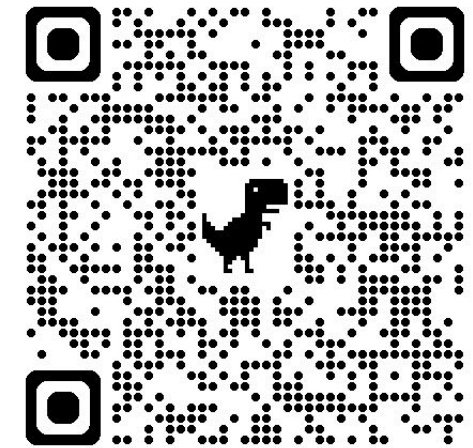
お台場学園港陽小・中



地域部活動の仮入部・本入部に関して

地域部活動も様式に沿って、仮入部と本入部の手続きをおこないます。
 地域部活動の仮入部に関しては右の地域部活動用フォームより申請をお願いいたします。
 仮入部期間につきましては、各学校ごとで異なりますので下記ご確認ください。
 本入部に関しては通常部活と同様の本入部申請を行ってください。

地域部活動用 仮入部登録フォーム



地域部活動名	仮入部期間	地域部活動名	仮入部期間
軟式野球部(御成門中)	4/14(火)~4/21(火)	ソフトテニス部(六本木中)	4/13(月)~4/24(金)
パソコン部(御成門中)	4/14(火)~4/21(火)	茶道部(六本木中)	4/13(月)~4/24(金)
国際理解部(三田中)	4/13(月)~4/24(金)	水泳部(高陵中)	4/9(木)~4/24(金)
技術部(三田中)	4/13(月)~4/24(金)	ギター部(高陵中)	4/9(木)~4/24(金)
剣道部(高松中)	4/13(月)~4/24(金)	男子バドミントン部(赤坂中)	4/13(月)~4/24(金)
陸上部(高松中)	4/13(月)~4/24(金)	女子バドミントン部(赤坂中)	4/13(月)~4/24(金)
女子バレーボール部(港南中)	4/14(火)~4/21(火)	ダンス部(青山中)	4/20(月)~5/1(金)
科学部(港南中)	4/14(火)~4/21(火)	技能部(青山中) ※特別支援学級生徒のみ	仮入部期間無し 初回活動日 5/13(水)
水泳部(白金の丘中)	4/14(火)~4/21(火)	水泳部(お台場学園港陽中)	
ものづくり部(白金の丘中)	4/14(火)~4/21(火)	セーリングヨット部(お台場学園港陽中)	

マイページ ハンドブック



eifras

SPORTS & SOCIAL BUSINESS COMPANY

初期登録

ログイン・マイページ概要(TOP画面)

生徒様情報確認・変更(入退会など)

保護者様情報確認・変更(お支払い方法変更など)

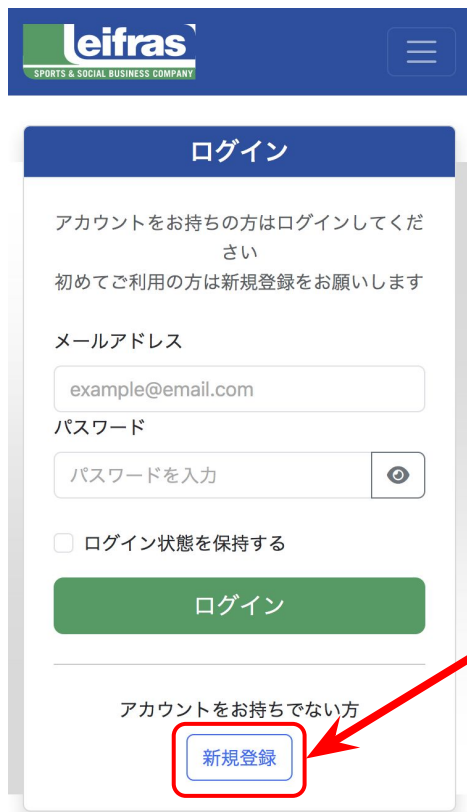
チャット

お知らせ

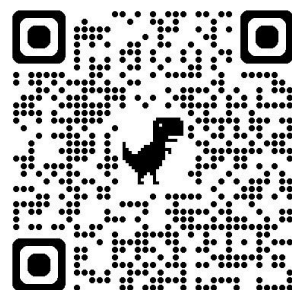
活動スケジュールカレンダー

ご請求・お支払いに関して

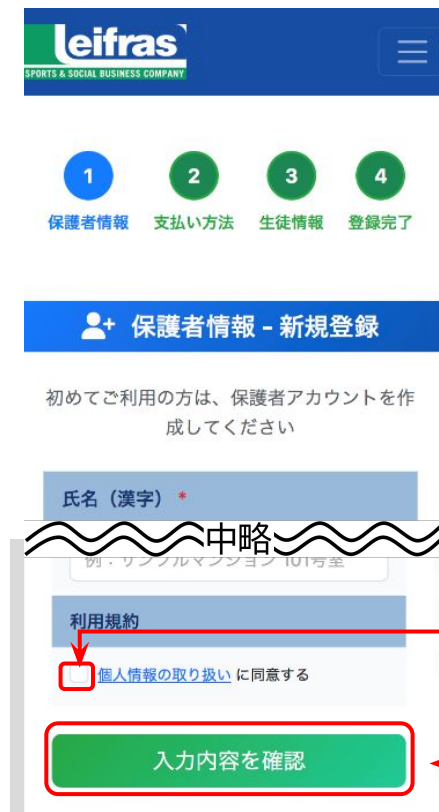




① こちらのQRコードより新規登録画面に進んでください



② 「新規登録」ボタンをクリック



③ 保護者様の情報の登録をお願いします。

④ 個人情報の取り扱いに関して確認が済んだらクリック。

⑤ 完了したら確認に進みます。



⑥ 保護者様の情報に間違いがないか確認をお願いします。

※修正が必要な場合は「内容を修正」をクリックしてください。



⑦ 活動費のお支払い方法を選択してください。

※コンビニ決済以外を選択の方はそれぞれの手続きのサイトへ進みます(セブンイレブンはご利用できません)



初期登録

生徒情報の追加登録

追加するお子様の情報と参加活動を選択してください

氏名(漢字) *

姓(例: 山田)

名(例: 太郎)

氏名(カナ) *

セイ(例: ヤマダ)

メイ(例: タロウ)

+ 参加活動を追加

確認画面へ進む

⑧ 生徒情報の登録をお願いします。

⑨ 完了したら確認に進みます。

Leifras SPORTS & SOCIAL BUSINESS COMPANY

1 保護者情報 2 支払い方法 3 生徒情報 4 登録完了

生徒情報の確認

入力内容をご確認ください。修正がある場合は「戻る」ボタンをクリックしてください。

氏名(漢字)

富岡 テスト

氏名(カナ)

リーフラス 花子

性別

リーフラス ハナコ

内容を修正

この内容で登録する

⑩ 生徒情報に間違いがないか確認をお願いします。

※修正が必要な場合は「内容を修正」をクリックしてください。

Leifras SPORTS & SOCIAL BUSINESS COMPANY

生徒情報を登録しました

1 保護者情報 2 支払い方法 3 生徒情報 4 登録完了

1人目の生徒登録が完了しました

続けて登録することができます

+ 別の生徒を登録

登録完了

すべての生徒の登録が完了した場合は、登録を終了してください

登録を完了する

⑪ 登録するお子様が複数名であればこちらをクリックして登録に進みます。

⑫ 登録するお子様が1名であれば登録を完了します。

Leifras SPORTS & SOCIAL BUSINESS COMPANY

登録が完了しました!

登録手続きがすべて完了いたしました

保護者情報 翌月より活動費の請求が開始されます

生徒を追加

他にお子様がいいらっしゃる場合は、続けて登録することができます

+ 生徒を追加登録

⑬ 登録完了となります。登録していただいたメールアドレスに登録完了をお知らせするメールが届きます。

※この画面に進んでからでも他のお子様の登録が出来ます。

マイページ(ログイン画面・マイページTOP画面)

ログイン

アカウントをお持ちの方はログインしてください
初めてご利用の方は新規登録をお願いします

メールアドレス
example@email.com

パスワード
パスワードを入力

ログイン状態を保持する

ログイン

アカウントをお持ちでない方
新規登録

初期登録と
同じ画面から
ログインできます。
赤枠内
(登録したメールアドレス/パスワード)
を入力して
ログインしてください

ログインすると
マイページが
表示されます

Leifras SOCIAL

マイページ ログアウト

登録生徒情報 生徒追加

テスト 生徒02 (テスト セイトゼロコ)
テスト学校
中学2年生
(テスト用)男子バスケット

保護者情報 編集

テスト 保護者02
example@test.com
お支払方法: コンビニ決済
返金用口座: 未登録
返金用口座登録

お問い合わせ・チャット

管理者とリアルタイムでやりとりできます
ご質問や不明な点がございましたら、お気軽にお問い合わせください。
管理者からのメッセージもこちらでご確認いただけます。

チャットをする

お知らせ

新着・未読 テスト
2025年8月27日 15:56
すべてのお知らせを見る

スケジュールカレンダー

お子様の部活動スケジュールを確認
月別カレンダーで部活動の予定を確認できます。
また、欠席・早退・遅刻の連絡もこちらから送信可能です。

スケジュールを確認する

ご請求・お支払い状況

月	ご請求額	お支払い済	完了
2025年8月分	12,000	12,000	完了
2025年7月分	12,000	12,000	完了

詳細なご請求履歴を見る

【お客様マイページ】

- 生徒の情報
→確認、変更、追加(兄弟)
- 保護者様の情報
→確認、変更、お支払い方法の変更
- チャット機能
→担当者とやりとりができます
- お知らせ確認
→学校全体でのお知らせなどご覧になれます
- 活動スケジュール確認
→予定しているスケジュールの確認ができます
- ご請求、お支払い状況の確認
→請求内容、請求金額の確認ができます

登録生徒情報

生徒追加

テスト 生徒02 (テスト セイトゼロ二)

テスト学校

中学2年生

(テスト用)男子バスケット

確認・編集に進みます

参加活動情報

(テスト用)男子バスケット

休部・退部申請

テスト学校

(テスト用)フットサル

休部・退部申請

テスト学校

さらに活動を追加したい場合は、以下のボタンから申請できます
(現在: 2活動、申請中: 0活動、最大: 3活動)

参加活動を追加申請

生徒情報の削除

転校・卒業等で生徒情報が不要になった場合は、削除申請を行うことができます

※削除申請は管理者の承認が必要です
※削除後は復元できませんのでご注意ください

生徒削除を申請する

【生徒情報】

- ・確認
- ・編集
- ・活動の追加(2種目目以降)
- ・休部申請
- ・退部申請
- ・生徒情報削除の申請

(転校・卒業等で生徒情報が不要になった場合は、削除申請を行うことができます)

休部・退部に関しては月末締め、翌月末退部(休会)となります。

例)5月末までに退部申請の場合 → 6月末付け退部

※7月分の活動費から請求停止いたします。5・6月分の活動費の請求は発生します。

保護者情報

テスト 保護者01
✉ k-tomioka@leifras.co.jp

お支払方法: コンビニ決済 [お支払い方法変更](#)

返金用口座: ▲ 未登録 [返金用口座登録](#)

【保護者様情報】

保護者様の情報の確認や編集を行う場合はこちらをクリックします
メールアドレスや住所等の変更などが可能です

返金用口座登録

返金用口座について
活動費の返金が必要な際に使用される口座を登録してください。
一度登録後も、編集画面で変更可能です。

銀行情報

銀行名 * 例: 三菱UFJ銀行

支店名 * 例: 新宿支店

口座情報

口座種別 * -- 選択してください --

口座番号 * 例: 1234567
※ 半角数字のみ入力してください

口座名義人 (カナ) * 例: ヤマダタロウ
※ 全角カタカナで入力してください (濁点・半濁点含む)

▲ ゆうちょ銀行をご利用の場合
記号・番号ではなく、支店名・口座番号 (振込用) をご入力ください。
通帳またはキャッシュカードに記載の「支店名 (〇〇八支店など)」と「口座番号 (8桁)」をご確認ください。

→ 確認画面へ

返金用口座の登録ができます

支払い方法変更

現在の支払い方法
コンビニ決済

変更先を選択してください

クレジットカードに変更
毎月自動決済・手数料なし

口座振替に変更
毎月自動引き落とし・手数料なし

▲ ご注意
支払い方法を変更すると、次回の請求から新しい方法が適用されます。
既に発行済みの請求については、現在の方法でお支払いください。

→ 変更を開始

← 戻る

支払い方法の変更
(クレジットカード、
口座情報変更など)
もこちらからできます



【チャット】

現場担当者と、1対1のやりとりができる機能です。

- ・先週足をケガして、数週間、活動に参加できなさそうです。手続きなど相談させてください。
- ・先日の配布物をもう一度ください。
- ・来週の活動は15時からで合ってますか？

など、気になることや疑問点など、些細なことでもご相談ください



メッセージ内容を入力して「送信」ボタンを押してください

お知らせ

新着・未読 テスト

2025年8月27日 15:56

すべてのお知らせを見る

【お知らせ】

一斉に連絡や案内がある場合は「お知らせ」から発信させていただきます。

お知らせ確認には保護者様から送信する機能は備わっていないため、お知らせ内容で気になる点や疑問点があれば、前項の「チャット」から担当者へご連絡ください。

未読の方には再度通知することがございます。

お知らせ一覧

← マイページに戻る

2 全通知

1 未読通知

全て既読にする

お知らせ一覧 (2件表示)

未読 【重要・長文/テスト】テストイベントの開催および保護者向け新連絡システム導入のご案内 (本日: 2025年8月28日)

保護者の皆様 秋冷の候、皆様におかれましては益々ご健勝のこととお慶び申し上げます。日頃より本活動にご理解とご協力を賜り、誠にありがとうございます。さて、この度、以下の2点について重要なお...

2025年8月28日 19:31

未読 テスト202508281619

テスト

2025年8月28日 16:20

お知らせ詳細

← 一覧に戻る

【重要・長文/テスト】テストイベントの開催および保護者向け新連絡システム導入のご案内 (本日: 2025年8月28日) 新着

保護者の皆様

秋冷の候、皆様におかれましては益々ご健勝のこととお慶び申し上げます。日頃より本活動にご理解とご協力を賜り、誠にありがとうございます。

さて、この度、以下の2点について重要なお知らせがございます。文章が長くなり大変恐縮ですが、最後までご確認くださいようお願い申し上げます。

1. 「テストフェスタ2025」の開催について

本年度のイベントを、下記の通り開催する運びとなりました。生徒たちが主体となり、一生懸命準備を進めております。ご多忙中とは存じますが、ぜひ本校いただき、生徒たちの活動の成果

📅 スケジュールカレンダー

①



お子様の部活動スケジュールを確認
月別カレンダーで部活動の予定を確認できます。
また、欠席・早退・遅刻の連絡もこちらから送信可能です。

👁️ スケジュールを確認する

スケジュールカレンダー

お子さまが所属する活動のスケジュールこちらで確認ができます。

該当の活動日を選択して、欠席/早退/遅刻の連絡ができます。

欠席/早退/遅刻がある場合は必ず事前に送信をお願いします。

②

📅 活動スケジュール

🟢 開催 🟡 検討中 🛑 中止

2025年9月

今日 月 週 リスト

日	月	火	水	木	金	土
31日	1日	2日	3日	4日	5日	6日
		16時 活動日		16時 活動日	16時 活動日	
7日	8日	9日	10日	11日	12日	13日
		16時 活動日		16時 活動日	16時 活動日	
14日	15日	16日	17日	18日	19日	20日
		16時 活動日		16時 活動日	16時 活動日	
21日	22日	23日	24日	25日	26日	27日
		16時 活動日		16時 活動日	16時 活動日	
28日	29日	30日	1日	2日	3日	4日
		16時 活動日		16時 活動日	16時 活動日	
5日	6日	7日	8日	9日	10日	11日
		16時 活動日		16時 活動日	16時 活動日	

③

活動日

🏀 部活動 (テスト用)男子バスケ

🏫 学校 テスト学校

📅 日付 2025/9/2

🕒 時間 16:00 - 18:00

👤 生徒* 生徒を選択してください

👤* 欠席タイプ* 欠席 早退 遅刻

💬 理由・時間* 例：体調不良のため、15:00頃に早退予定

欠席や早退・遅刻の理由、時間などを入力してください
(必須)

× キャンセル 送信を送信

ご請求・お支払い状況

ご請求・お支払い状況

2025年8月分 完了
 12,000 12,000
 ご請求額 お支払い済

2025年7月分 完了
 12,000 12,000
 ご請求額 お支払い済

[詳細なご請求履歴を見る](#)

ご請求・お支払い状況の確認ができます。
 詳細一覧では請求の内容やご請求月、ご請求の金額、お支払い状況などの詳細が確認ができます。

当月のご請求詳細項目の確認もできます。

曲 月別ご請求状況

2025年8月分 完了 2025年8月分 完了
 12,000 12,000 12,000 12,000
 ご請求額 お支払い済 ご請求額 お支払い済

ご請求詳細一覧

ご請求日	ご請求名	ご請求月	金額	お支払い状況	詳細
2025/8/17	2025年9月分活動費	2025年8月	12,000	お支払済	詳細
2025/7/18	2025年8月分活動費	2025年7月	12,000	お支払済	詳細
2025/6/19	2025年7月分活動費	2025年6月	12,000	お支払済	詳細
2025/5/18	2025年6月分活動費	2025年5月	12,000	お支払済	詳細
2025/4/16	2025年5月分活動費	2025年4月	12,000	お支払済	詳細

ご請求詳細項目

項目名	金額
華道部7月活動費	¥4,400
2025年7月分お花代	¥3,000
	合計 ¥7,400